

Dic do mês

Fibrex-Lab Sistema Pôntico.

Pônticos
pré-fabricados
em fibra de vidro.



Fibrex-Lab Sistema Pôntico

As fibras de vidro, já há algum tempo, são uma realidade em consultórios e laboratórios e a Angelus é pioneira no Brasil em produtos em fibra de vidro para essas áreas. Quando o Sistema Fibrex-Lab foi lançado, nos deparamos com alguns problemas e o maior deles foi a questão do Sistema requerer um equipamento especial com vácuo e luz polimerizadora.

A Angelus desenvolveu, então, o Fibrex-Lab Sistema Pôntico, que já traz a estrutura central (pôntico) prensada e, por isso, não necessita desse equipamento especial.

Com a estrutura já prensada, adviram outras vantagens:

- Não necessidade de equipamento especial de vácuo.
- Não necessidade da duplicação do modelo: a estrutura pode ser confeccionada diretamente no modelo de trabalho
- Dispensa a confecção da estrutura em cera ou duralay, pois não haverá também a reprodução do molde da peça em cola quente
- Dispensa o uso da muralha de silicone, pois a estrutura não será prensada.

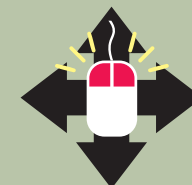
VEJA AQUI AS DIFERENÇAS ENTRE O SISTEMA CONVENCIONAL
E O FIBREX-LAB SISTEMA PÔNTICO NA ELABORAÇÃO DE
PRÓTESE FIXA ADESIVA



Botão esquerdo:
clique e arraste para
girar a peça



Botão direito:
clique e arraste para
alterar o zoom



Botões juntos:
clique e arraste para
mover a peça



Problemas para visualizar?
Baixe a última versão do
Adobe Reader. Clique ao lado.



Dic

do mês

Fibrex-Lab Sistema Pôntico.

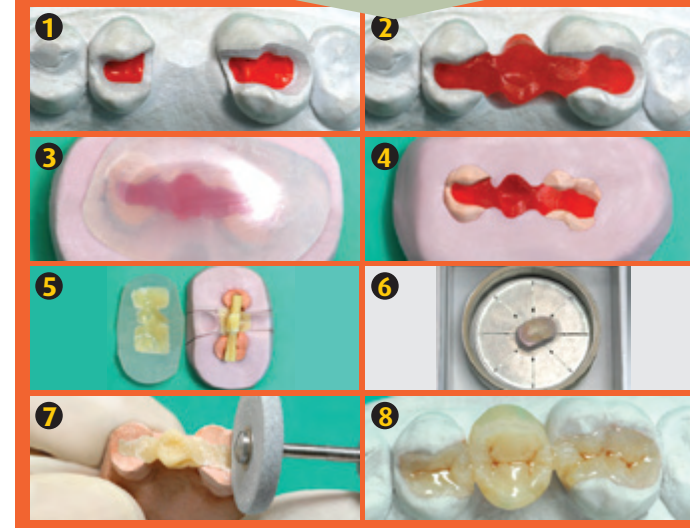
Pônticos
pré-fabricados
em fibra de vidro.



PASSOS PARA CONFEÇÃO DE PRÓTESE FIXA ADESIVA

SISTEMA CONVENCIONAL

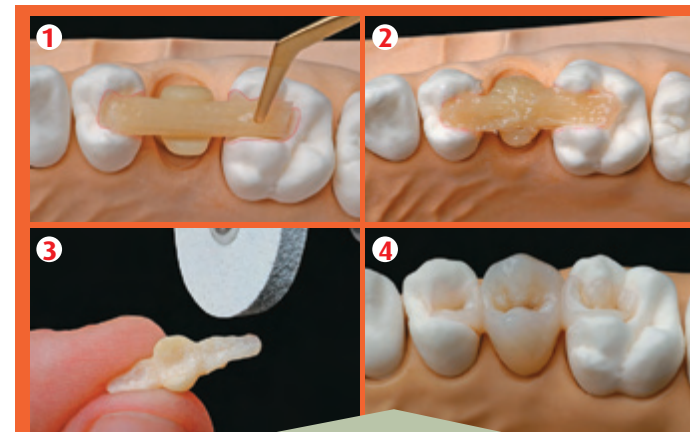
- Duplicação do modelo (foto 1)
- Confeção da estrutura em duralay (foto 2)
- Molde da estrutura em cola quente (foto 3)
- Confeção da muralha de silicone (foto 4)
- Adaptação das fibras (foto 5)
- Prensagem das fibras com a estrutura de cola quente (foto 6)
- Fotopolimerização da estrutura
- Acabamento da estrutura (foto 7)
- Recobrimento em resina composta laboratorial (foto 8)



PASSOS PARA CONFEÇÃO DE PRÓTESE FIXA ADESIVA

FIBREX-LAB SISTEMA PÔNTICO

- Adaptação das fibras e pôntico no modelo de trabalho (foto 1)
- Fotopolimerização da estrutura (foto 2)
- Acabamento da estrutura (foto 3)
- Recobrimento em resina composta laboratorial (foto 4)



VOLTAR